

'AÚN NO HEMOS TERMINADO CON LA COVID-19'

– Dr. O'dell Moreno Owens, presidente y director ejecutivo de Interact for Health

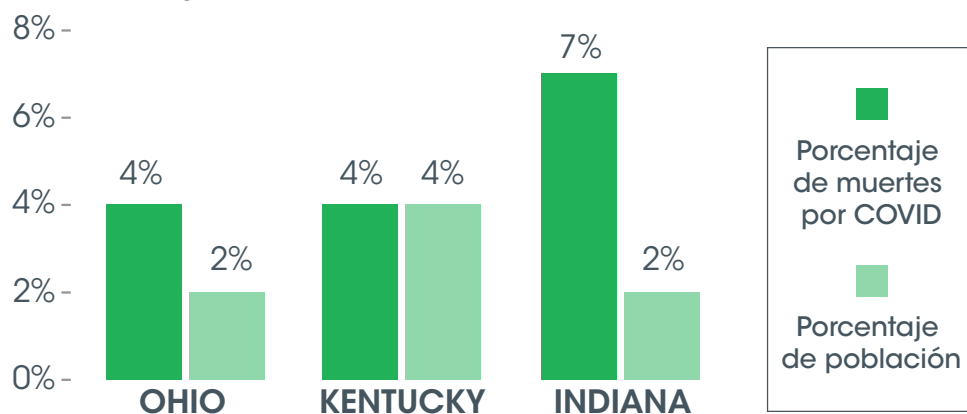


Apoyamos las protestas. Si de verdad crees que las vidas de las personas negras importan, usa una máscara. Si crees que las vidas de las personas morenas importan, usa una máscara. Si amas a tus hijos y a tus abuelos, usa una máscara.

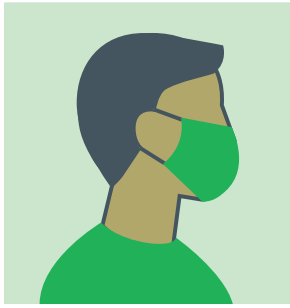
A lo largo de todo el territorio de los Estados Unidos, la tasa de mortalidad por coronavirus en los estadounidenses latinos es mayor que entre la población estadounidense caucásica o la estadounidense asiática. Un análisis de datos realizado por APM Research Lab indica que, al 23 de junio, los estadounidenses latinos en Ohio, Kentucky e Indiana se están muriendo de COVID-19 en igual o mayor proporción que su porcentaje de la población.

Todos debemos tomar medidas para reducir la propagación del coronavirus, especialmente para proteger a aquellos que son más vulnerables.

Porcentaje de muertes por COVID-19 en Latinos comparado al porcentaje de Latinos dentro de la población



FUENTE: APM Research Lab



**Usa un
cobertor
facial o
máscara
de tela
cuando
salgas.**

SÍ



Usa una máscara con tiras o lazos para poder ponértela o sacártela.



Ajusta los lazos o tiras para que quede ajustada, sin dejar partes descubiertas.



Ponte tu máscara de modo tal que ésta cubra desde el puente de tu nariz hasta debajo de tu mentón.



Lava tu máscara. Ponla a lavar en la lavadora y sécala en la secadora luego de cada uso.

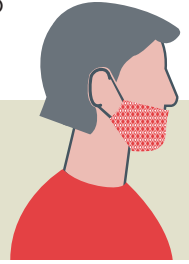


Acompaña el uso de la máscara con los hábitos saludables que se enumeran a continuación.

NO



No uses la máscara debajo de tu nariz o dejando tu mentón al descubierto.



No dejes la máscara sobre tu mentón o en el cuello.



No le pongas máscaras a niños menores de dos años, a aquellos que tengan dificultades respiratorias ni a quienes no puedan quitarse la máscara sin ayuda.



No toques la parte de tela de la máscara.



No apoyes la máscara sobre una superficie que pueda estar contaminada.

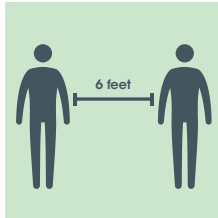
Coloca la máscara en una bolsa de papel madera cuando no la esté utilizando.



Y recuerda...



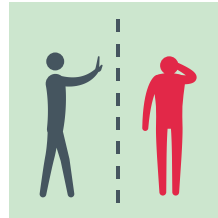
Lávate las manos frecuentemente con agua y jabón. (Si no hubiese agua y jabón, usa desinfectante de manos.)



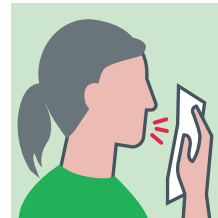
Mantén una distancia de 6 pies con respecto a las demás personas en público.



Evita tocarte los ojos, la nariz o la boca sin haberte lavado previamente las manos.



Evita tener contacto con personas enfermas.



Cúbrete la boca/nariz con un pañuelo de papel o con la manga cuando tosas o estornudes.



Si estás enfermo, quédate en tu casa y evita el contacto estrecho con los demás.

**INTERACT
FOR HEALTH**

Puedes encontrar más información en
www.interactforhealth.org/covid-19